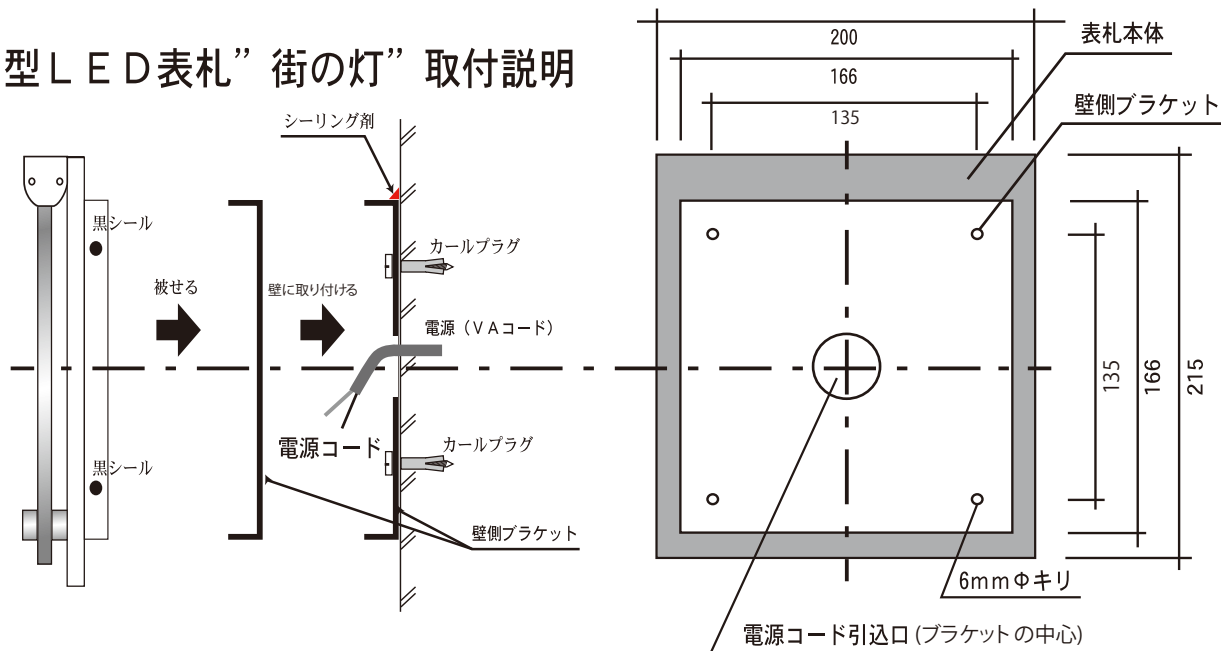


業者様へ

# 街の灯の取付説明書

## 門灯兼用型LED表札”街の灯”取付説明



- ① 壁側ブラケットを外し、取り付ける位置を決め、穴を開ける位置をマーキングします。
- ② マーキングした穴の位置にカールプラグに適合するサイズの下穴をあける。
- ③ カールプラグを差込み壁側ブラケットを適合するサイズのビスで固定し、上部に薄くシーリング剤を施す。
- ④ 壁から出ている電源コードを表札本体の電源プラグに差込み(写真参照)、本体を裏布に被せ上下又は左右をネジで締めて固定し、付属の黒シール(●)で、ネジ部および不要な穴を埋める。
- ⑤ 取り外しが出来るのも特徴の一つになっています。ねじの頭をつぶさない様に気を付けて下さい。
- ⑥ 光センサーは下部に付いています。真下に外灯など強い光があると点灯しない場合があります

MASTタイプ

施主様へ

必ずお渡してください

# カラーフィルターで光の演出を

## ●カラーフィルターの取替え方法

## ●亚克力表示部清掃時の説明書

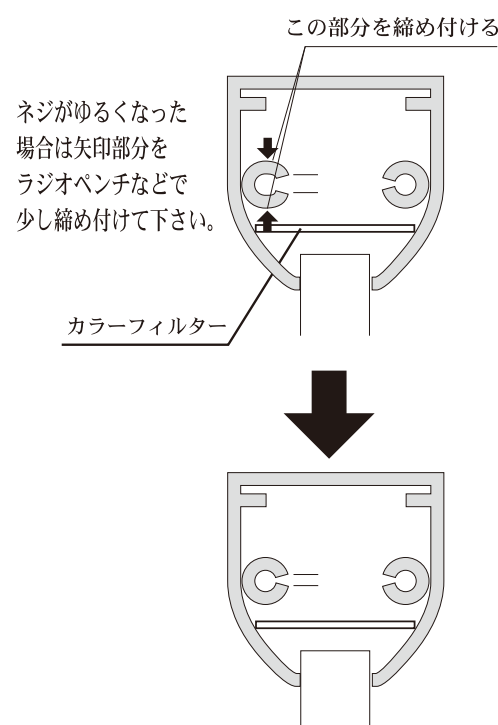
### カラーフィルターの取替え方法

- ① 表札の右側面の蓋のネジ(2本)を緩め蓋を外してください。
- ② お好きなカラーフィルター(赤・緑・黄の3色)をネジ締め部とアクリルの間に差し込んでください。
- ③ 元のように蓋を閉め、ネジで固定して下さい。(ネジが緩くなった時はネジ締め部を少し締め付けてください。(図参照))



### アクリル部の清掃についての注意点

- ① アクリル部が汚れた時は正面下の装飾ナットを緩め(硬いときは、養生してペンチで緩める。)ドライバーでネジを緩めてアクリル板を外して下さい。(装飾金物が外れるので気を付けて下さい。)
- ② アクリルは、傷が付きやすいので必ず水を流しながら手または柔らかい布で埃を洗い流すようにして下さい。
- ③ 汚れが落ちにくい時は中性洗剤を薄めた温水で洗ってください。
- ④ 拭きあげもやわらかい布で水気を取るように拭いて下さい。  
※強く擦ったりは絶対にしないで下さい。
- ⑤ 取付は外した時と逆の順序で行ってください。



MASTタイプ